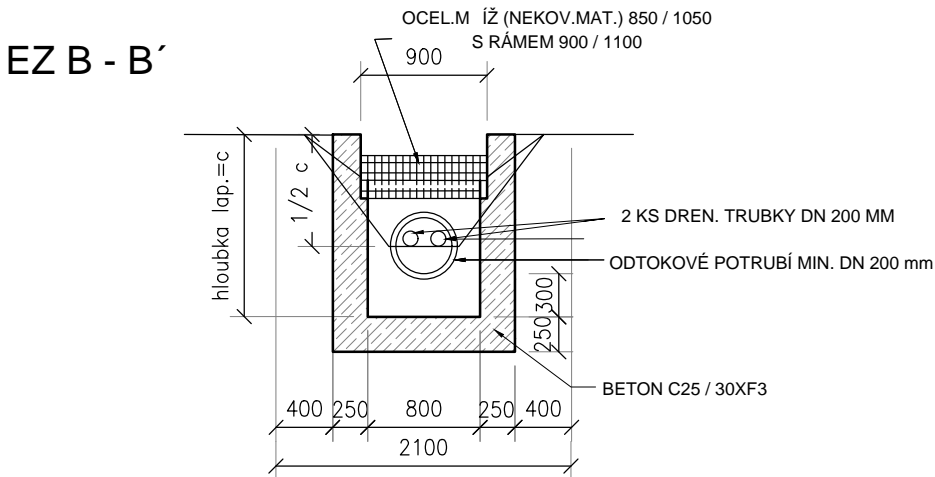
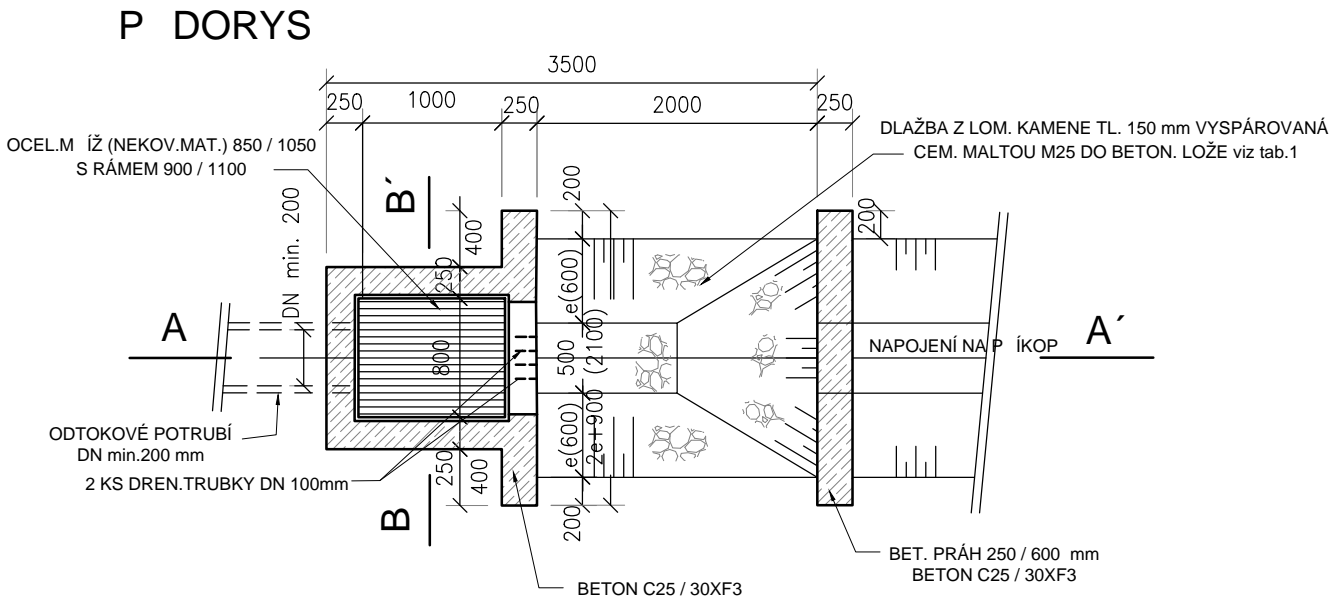
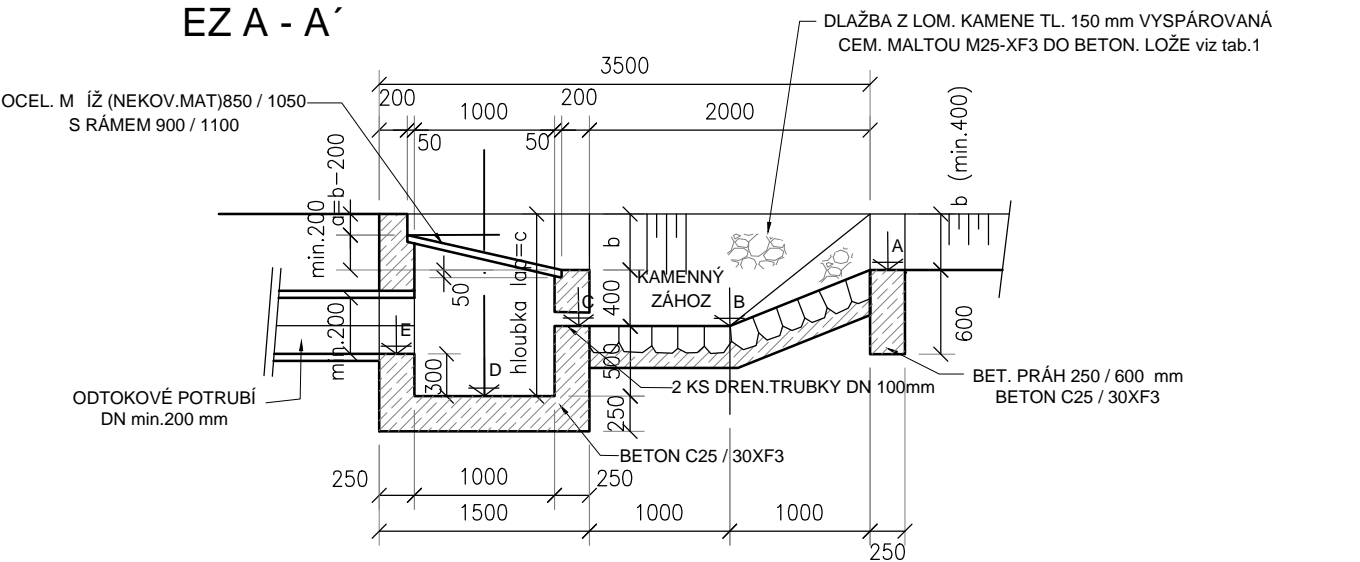


LAPA SPLAVENIN JEDNOSTRANNÝ



- POZNÁMKY:
- OCHRANA OCELOVÝCH ČÁSTÍ NÁTREM VIZ. SN 13 523 a TKP 19
 - POUŽITÝ BETON C 25 / 30 XF3- MIMO DOSAH CHRL, XF4-V DOSAHU CHRL
 - POUŽITÝ PODKLADNÍ BETON VIZ. TAB.1 POŽADAVKY NA NEKONSTRUKČNÍ BETON
 - HRANY LAPA SPLAVENIN BUDOU ZKODENY 30 / 30 mm
 - MŮŽE LZE POUŽÍT I Z JINÝCH ALTERNATIVNÍCH MATERIÁLŮ
 - GŘEŠÍ SD POŽADUJE ZÁSADNÍ POUŽITÍ NEKOVÝCH MATERIÁLŮ
 - DLAŽBY Z KAMENE VIZ. SN EN 13383-1 KÁMEN PRO VODNÍ STAVBY

ČÁST D.1.3

VÝŠKOVÝ SYSTÉM BpV

SOUŘADNICOVÝ SYSTÉM S-JTSK

OBJEDNATEL PD



STŘEDOČESKÝ KRAJ
Zborovská 11
150 21 Praha 5
IČO: 708 91 095

PROJEKTOVÁ DOKUMENTACE PRO PROVÁDĚNÍ STAVBY

PDPS

II/114, II/117 Hořovice,
východní obchvat

HLAVNÍ INŽENÝR PROJEKTU

Ing. Jan Petr

Souřadnicový systém JTSK

Výškový systém BpV



projektová, průzkumná a konzultační společnost

PUDIS a.s., Podbabská 1014/20, 160 00 Praha 6
tel.: +420 267 004 111, www.pudis.cz, info@pudis.cz

Vypracoval: Ing. Gabriela Matznerová	Hlavní inženýr projektu: Ing. Jan Petr	Investor: Středočeský kraj Zborovská 11 150 21 Praha 5
	Výrobní ředitel: Ing. Jan Vlček	
Odpovědný projektant: Ing. Gabriela Matznerová	Ředitel společnosti: Ing. Martin Höfler	
Číslo zakázky: 1-0029-05/30	Datum: 11/2021	

Akce: II/114, II/117 HOŘOVICE, VÝCHODNÍ OBCHVAT D.1.3. VODOHOSPODÁŘSKÉ OBJEKTY	Měřítko:	Formát: 2 A4
	Stupeň: PDPS	Souprava:
Příloha: SO 321 – Dešťová kanalizace VZOROVÝ VÝKRES LAPAČE DEŠŤOVÝCH VOD	Číslo přílohy: 8.	